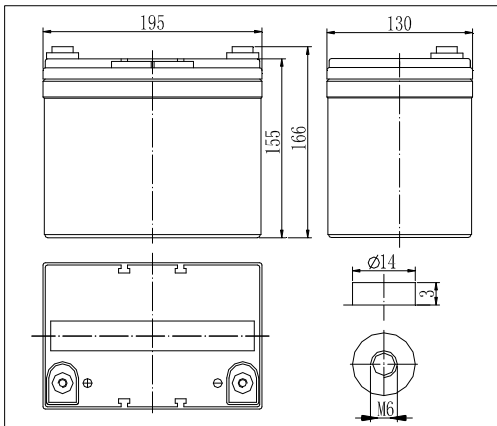


12V / 33Ah

konstruktive Lebensdauer: 10-12 Jahre

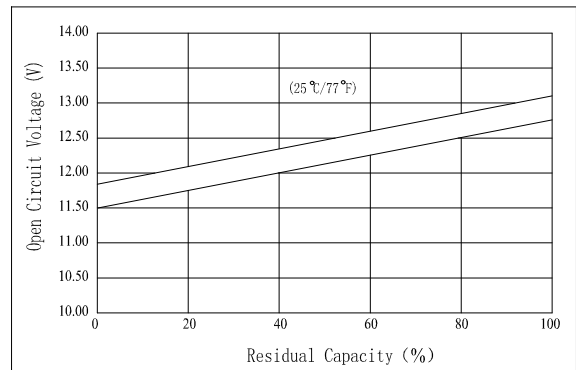
Abmessungen



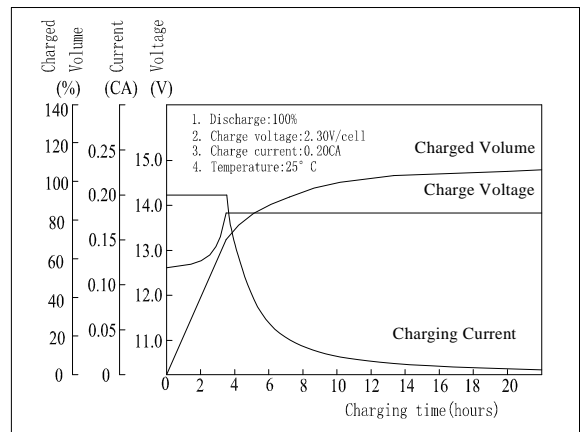
Technische Daten

Nennspannung		12V
Kapazität (C20, 25°C, 1.8V/C)		33.6Ah
Maße	Länge	195mm (7.68inch)
	Breite	130mm (5.12inch)
	Höhe	155mm (6.10inch)
	Höhe absolut	166mm (6.54inch)
Gewicht		10.2kg (22.5lbs)
Maximaler Ladestrom		9.9A
Maximaler Entladestrom		330A (5sec.)
Innenwiderstand (voll geladen, 25 °C)		ca. 10mΩ
Kapazität, temperaturbedingt (C10)	40°C	102%
	25°C	100%
	0°C	85%
	-15°C	65%
Selbstentladung (25°C)	3 Monate	verbleibende Kapazität: 91%
	6 Monate	verbleibende Kapazität: 82%
	12 Monate	verbleibende Kapazität: 65%
Nennbetriebstemperatur		25°C ±3°C (77°F±5°F)
Zulässige Betriebstemperatur		-15°C ~ 50°C (5°F ~ 122°F)
Spannung für Erhaltungsladung (25°C)		13.65 bis 13.80V
Ladespannung (25°C)		14.50 bis 14.90V
Anschluss		M6 Schraubpol, Kupfer

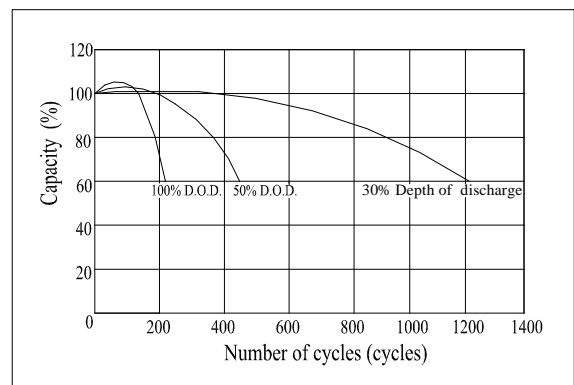
Verhältnis von Ruhespannung zu Restkapazität



Ladecharakteristik (25°C)



Verhältnis von Zyklanzahl zur Entladetiefe



Entladewerte (konstanter Strom, in Amper bei 25°C)

F.V/TIME	5min	10min	15min	30min	1h	3h	5h	10h	20h
9.60V	110	70,5	58,0	34,0	20,8	8,85	6,07	3,35	1,74
10.2V	105	67,0	55,6	32,6	20,0	8,60	5,95	3,33	1,72
10.8V	98,6	63,0	52,8	31,0	19,0	8,25	5,77	3,30	1,68

Entladewerte (konstante Leistung, in Watt bei 25°C)

F.V/TIME	5min	10min	15min	30min	1h	3h	5h	10h	20h
9.60V	1155	762	637	381	237	104	71,7	40,0	20,9
10.2V	1101	724	611	365	228	101	70,3	39,8	20,6
10.8V	1035	680	580	348	205	97	68,2	39,4	20,2