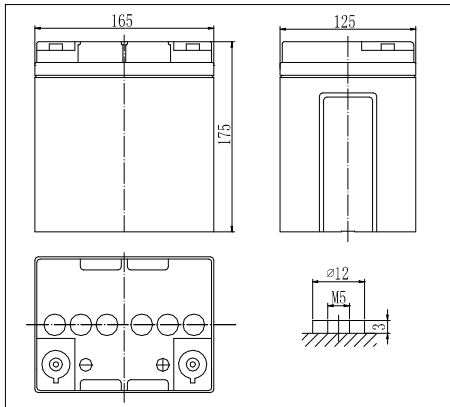


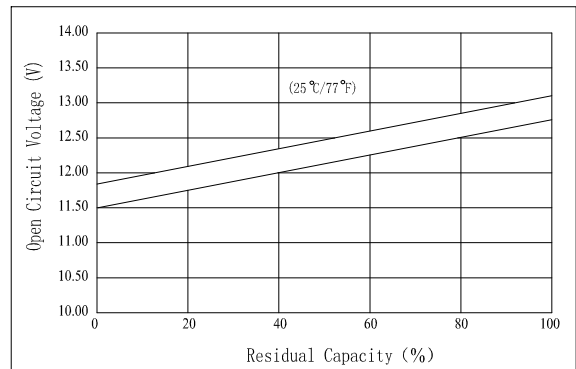
12V / 28Ah

konstruktive Lebensdauer: 10-12 Jahre

Abmessungen



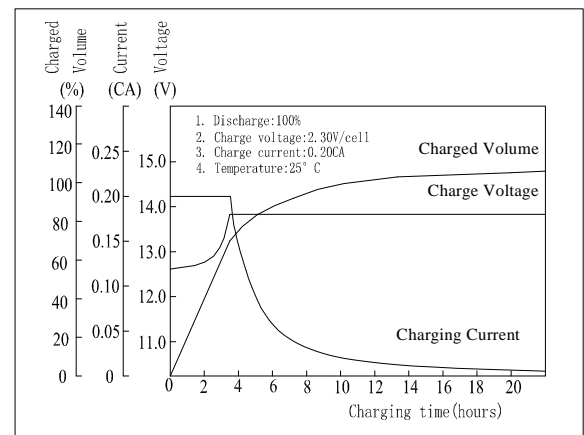
Verhältnis von Ruhespannung zu Restkapazität



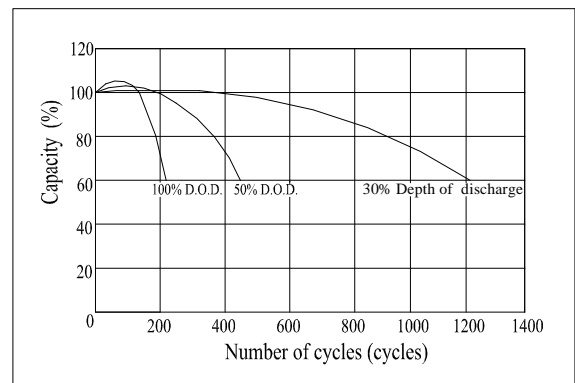
Technische Daten

Nennspannung		12V
Kapazität (C20, 25°C, 1.8V/C)		28Ah
Maße	Länge	165mm (6.50inch)
	Breite	125mm (4.92inch)
	Höhe	175mm (6.89inch)
	Höhe absolut	175mm (6.89inch)
Gewicht		9.5kg (20.9lbs)
Maximaler Ladestrom		8.4A
Maximaler Entladestrom		420A (5sec.)
Innenwiderstand (voll geladen, 25 °C)		ca. 11mΩ
Kapazität, temperaturbedingt (C20)	40°C	102%
	25°C	100%
	0°C	85%
	-15°C	65%
Selbstentladung (25°C)	3 Monate	verbleibende Kapazität: 91%
	6 Monate	verbleibende Kapazität: 82%
	12 Monate	verbleibende Kapazität: 65%
Nennbetriebstemperatur		25°C ±3°C (77°F ±5°F)
Zulässige Betriebstemperatur		-15°C ~ 50°C (5°F ~ 122°F)
Spannung für Erhaltungsladung (25°C)		13.65 bis 13.80V
Ladespannung (25°C)		14.50 bis 14.90V
Anschluss		M5 Schraubpol, Kupfer

Ladecharakteristik (25°C)



Verhältnis von Zyklenanzahl zur Entladetiefe



Entladewerte (konstanter Strom, in Amper bei 25°C)

F.V/TIME	5min	10min	15min	30min	1h	3h	5h	10h	20h
9.60V	106	67,2	53,2	30,8	18,2	7,11	4,83	2,61	1,42
10.2V	99,0	63,8	50,5	29,6	17,5	7,00	4,76	2,60	1,41
10.8V	89,4	60,0	47,5	28,1	16,6	6,72	4,57	2,58	1,40

Entladewerte (konstante Leistung, in Watt bei 25°C)

F.V/TIME	5min	10min	15min	30min	1h	3h	5h	10h	20h
9.60V	1145	758	606	353	211	84,4	57,7	31,4	17,1
10.2V	1065	720	576	339	202	83,2	56,8	31,2	17,0
10.8V	962	677	542	322	192	79,8	54,6	30,9	16,8