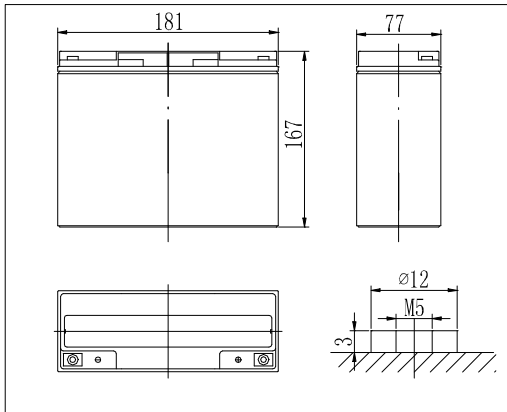


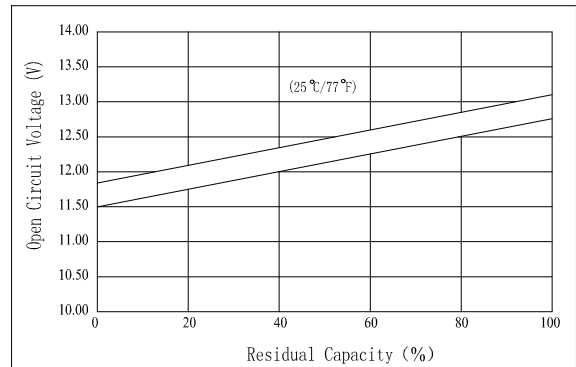
12V / 17Ah

konstruktive Lebensdauer: 10-12 Jahre

Abmessungen



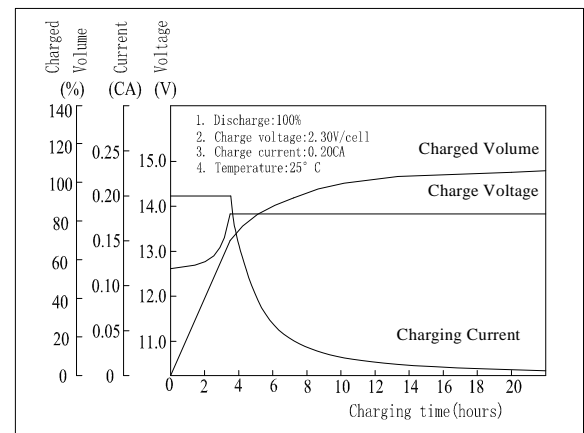
Verhältnis von Ruhespannung zu Restkapazität



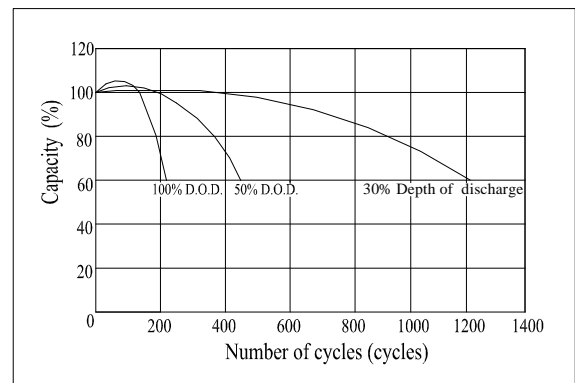
Technische Daten

Nennspannung		12V
Kapazität (C20, 25°C, 1.8V/C)		17Ah
Maße	Länge	181mm (7.13inch)
	Breite	77mm (3.03inch)
	Höhe	167mm (6.57inch)
	Höhe absolut	167mm (6.57inch)
Gewicht		5.5kg (12.1lbs)
Maximaler Ladestrom		5.1A
Maximaler Entladestrom		255A (5sec.)
Innenwiderstand (voll geladen, 25 °C)		ca. 17mΩ
Kapazität, temperaturbedingt (C20)	40°C	102%
	25°C	100%
	0°C	85%
	-15°C	65%
Selbstentladung (25°C)	3 Monate	verbleibende Kapazität: 91%
	6 Monate	verbleibende Kapazität: 82%
	12 Monate	verbleibende Kapazität: 65%
Nennbetriebstemperatur		25°C ±3°C (77°F±5°F)
Zulässige Betriebstemperatur		-15°C ~ 50°C (5°F ~ 122°F)
Spannung für Erhaltungsladung (25°C)		13.65 bis 13.80V
Ladespannung (25°C)		14.50 bis 14.90V
Anschluss		M5 Schraubpol, Kupfer

Ladecharakteristik (25°C)



Verhältnis von Zyklenanzahl zur Entladetiefe



Entladewerte (konstanter Strom, in Amper bei 25°C)

F.V/TIME	5min	10min	15min	30min	1h	3h	5h	10h	20h
9.60V	61,6	38,9	31,1	18,0	10,8	4,31	2,93	1,59	0,86
10.2V	58,5	36,9	29,9	17,3	10,4	4,25	2,89	1,58	0,86
10.8V	55,0	34,7	28,4	16,4	9,85	4,08	2,77	1,56	0,85

Entladewerte (konstante Leistung, in Watt bei 25°C)

F.V/TIME	5min	10min	15min	30min	1h	3h	5h	10h	20h
9.60V	687	439	354	206	125	51,2	35,0	19,0	10,4
10.2V	653	417	340	198	120	50,5	34,5	19,0	10,3
10.8V	613	392	323	188	114	48,5	33,1	18,8	10,2