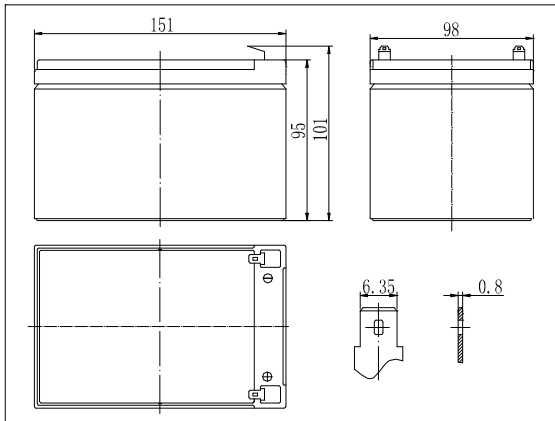


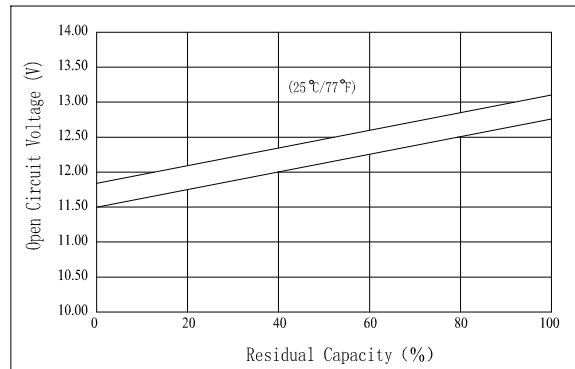
# 12V / 12Ah

konstruktive Lebensdauer: 10-12 Jahre

## Abmessungen



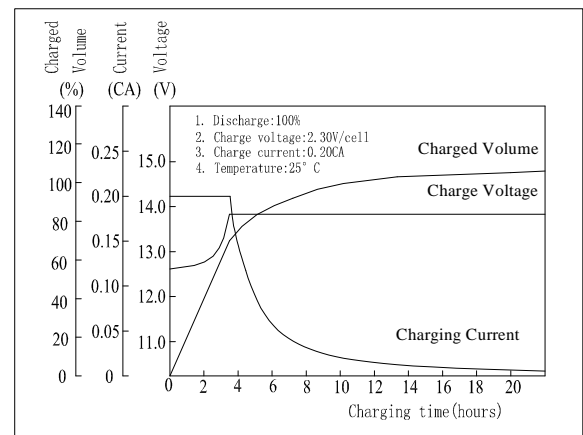
## Verhältnis von Ruhespannung zu Restkapazität



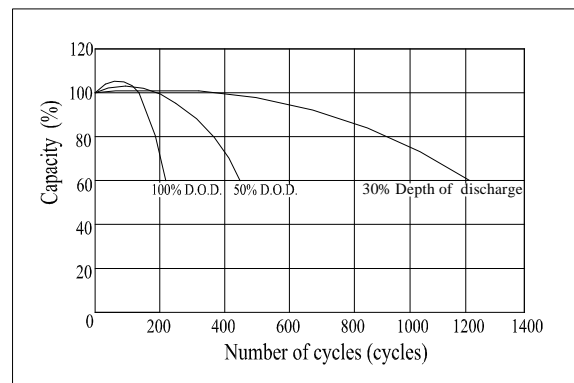
## Technische Daten

Nennspannung		12V
Kapazität (C20, 25°C, 1.8V/C)		12Ah
Maße	Länge	151mm (5.94inch)
	Breite	98mm (3.86inch)
	Höhe	95mm (3.74inch)
	Höhe absolut	101mm (3.98inch)
Gewicht		3.8kg (8.38lbs)
Maximaler Ladestrom		3.6A
Maximaler Entladestrom		180A (5sec.)
Innenwiderstand (voll geladen, 25 °C)		ca. 19mΩ
Kapazität, temperaturbedingt (C20)	40°C	102%
	25°C	100%
	0°C	85%
	-15°C	65%
Selbstentladung (25°C)	3 Monate	verbleibende Kapazität: 91%
	6 Monate	verbleibende Kapazität: 82%
	12 Monate	verbleibende Kapazität: 65%
Nennbetriebstemperatur		25°C ±3°C (77°F±5°F)
Zulässige Betriebstemperatur		-15°C ~ 50°C (5°F ~ 122°F)
Spannung für Erhaltungsladung (25°C)		13.65 bis 13.80V
Ladespannung (25°C)		14.50 bis 14.90V
Anschluss		Flachstecker, Kupfer

## Ladecharakteristik (25°C)



## Verhältnis von Zyklenanzahl zur Entladetiefe



## Entladewerte (konstanter Strom, in Amper bei 25°C)

F.V/TIME	5min	10min	15min	30min	1h	3h	5h	10h	20h
9.60V	44,6	30,1	24,0	13,2	7,80	3,17	2,08	1,12	0,61
10.2V	42,4	28,6	23,0	12,7	7,49	3,12	2,05	1,11	0,61
10.8V	39,8	26,9	21,9	12,1	7,11	3,06	2,01	1,10	0,60

## Entladewerte (konstante Leistung, in Watt bei 25°C)

F.V/TIME	5min	10min	15min	30min	1h	3h	5h	10h	20h
9.60V	498	339	274	152	90,3	37,6	25,0	13,4	7,26
10.2V	473	322	263	146	86,7	37,1	24,5	13,3	7,26
10.8V	445	303	250	138	82,4	36,3	24,0	13,3	7,20