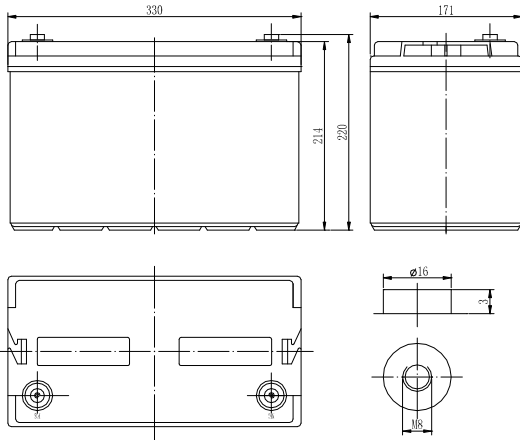


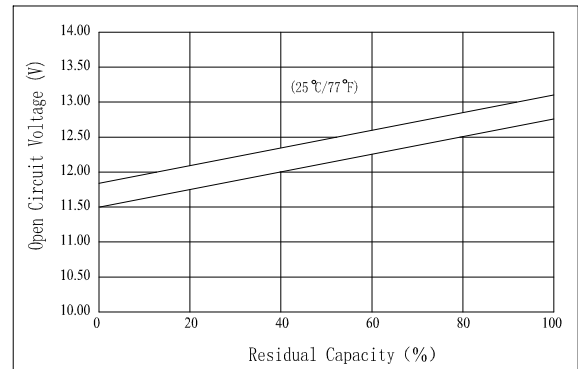
# 12V / 110Ah

konstruktive Lebensdauer: 10-12 Jahre

## Abmessungen



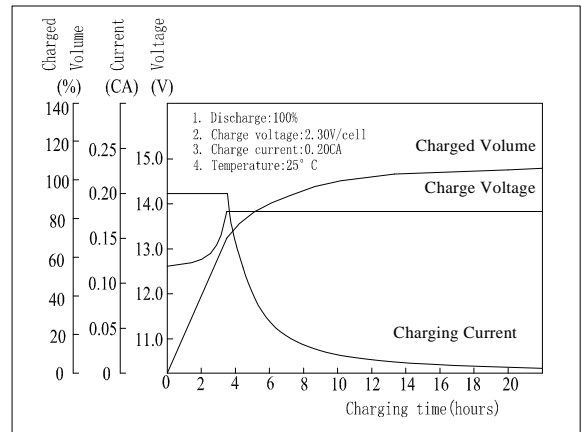
## Verhältnis von Ruhespannung zu Restkapazität



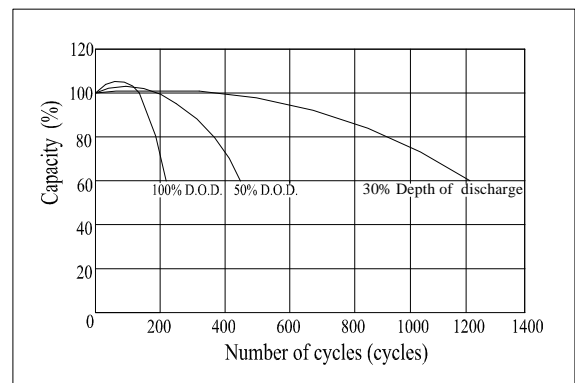
## Technische Daten

Nennspannung		12V
Kapazität (C20,25°C,1.8V/C)		115.6Ah
Maße	Länge	330mm (12.99inch)
	Breite	171mm (6.73inch)
	Höhe	214mm (8.43inch)
	Höhe absolut	220mm (8.66inch)
Gewicht		32.5kg (71.7lbs)
Maximaler Ladestrom		36A
Maximaler Entladestrom		880A (5sec.)
Innenwiderstand (voll geladen, 25 °C)		ca. 4mΩ
Kapazität, temperaturbedingt (C10)	40°C	102%
	25°C	100%
	0°C	85%
	-15°C	65%
Selbstentladung (25°C)	3 Monate	verbleibende Kapazität: 91%
	6 Monate	verbleibende Kapazität: 82%
	12 Monate	verbleibende Kapazität: 65%
Nennbetriebstemperatur		25°C ±3°C (77°F±5°F)
Zulässige Betriebstemperatur		-15°C ~ 50°C (5°F ~ 122°F)
Spannung für Erhaltungsladung (25°C)		13.65 bis 13.80V
Ladespannung (25°C)		14.50 bis 14.90V
Anschluss		M8 Schraubpol, Kupfer

## Ladecharakteristik (25°C)



## Verhältnis von Zyklenanzahl zur Entladetiefe



## Entladewerte (konstanter Strom, in Ampere bei 25°C)

F.V/TIME	5min	10min	15min	30min	1h	3h	5h	10h	20h
9.60V	347	231	182	114	69,3	28,5	20,1	11,2	5,86
10.2V	329	219	174	110	66,5	28,1	19,8	11,1	5,81
10.8V	309	206	166	104	63,2	27,5	19,4	11,0	5,78

## Entladewerte (konstante Leistung, in Watt bei 25°C)

F.V/TIME	5min	10min	15min	30min	1h	3h	5h	10h	20h
9.60V	3638	2495	1993	1284	790	335	238	133	70,3
10.2V	3456	2370	1913	1232	758	330	234	132	69,7
10.8V	3249	2228	1817	1171	720	323	229	132	69,3