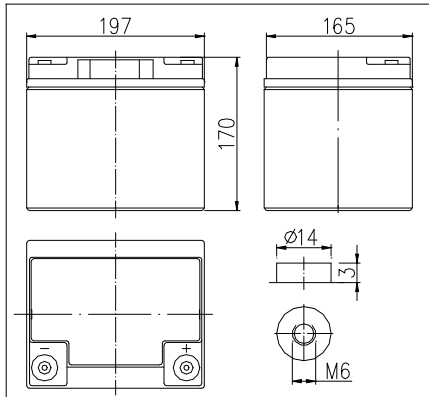


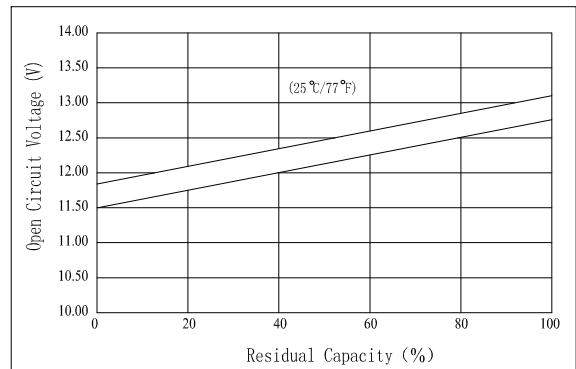
12V / 40Ah

konstruktive Lebensdauer: 10-12 Jahre

Abmessungen



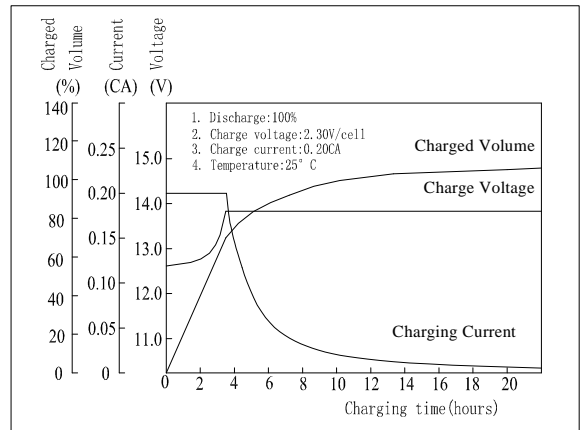
Verhältnis von Ruhespannung zu Restkapazität



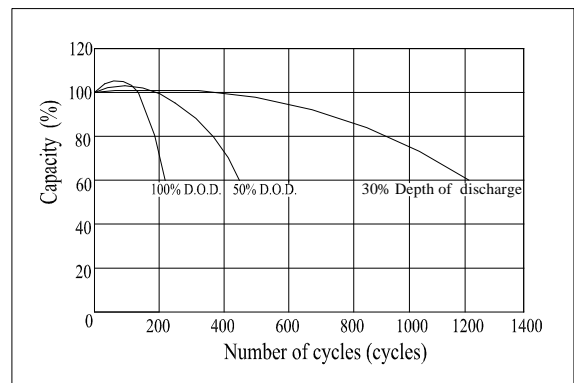
Technische Daten

Nennspannung		12V
Kapazität (C20, 25°C, 1.8V/C)		41Ah
Maße	Länge	197mm (7.76inch)
	Breite	165mm (6.50inch)
	Höhe	170mm (6.69inch)
	Höhe absolut	170mm (6.69inch)
Gewicht		13.3kg (29.3lbs)
Maximaler Ladestrom		12A
Maximaler Entladestrom		400A (5sec.)
Innenwiderstand (voll geladen, 25 °C)		ca. 9.5mΩ
Kapazität, temperaturbedingt (C10)	40°C	102%
	25°C	100%
	0°C	85%
	-15°C	65%
Selbstentladung (25°C)	3 Monate	verbleibende Kapazität: 91%
	6 Monate	verbleibende Kapazität: 82%
	12 Monate	verbleibende Kapazität: 65%
Nennbetriebstemperatur		25°C ±3°C (77°F ±5°F)
Zulässige Betriebstemperatur		-15°C ~ 50°C (5°F ~ 122°F)
Spannung für Erhaltungsladung (25°C)		13.65 bis 13.80V
Ladespannung (25°C)		14.50 bis 14.90V
Anschluss		M6 Schraubpol, Kupfer

Ladecharakteristik (25°C)



Verhältnis von Zyklenanzahl zur Entladetiefe



Entladewerte (konstanter Strom, in Ampere bei 25°C)

F.V/TIME	5min	10min	15min	30min	1h	3h	5h	10h	20h
9.60V	122	81,0	68,0	40,0	26,0	10,4	7,31	4,06	2,10
10.2V	116	77,0	65,3	38,4	25,0	10,2	7,20	4,02	2,10
10.8V	109	72,3	62,0	36,5	23,7	10,0	7,06	4,00	2,05

Entladewerte (konstante Leistung, in Watt bei 25°C)

F.V/TIME	5min	10min	15min	30min	1h	3h	5h	10h	20h
9.60V	1281	875	747	449	296	122	86,4	48,5	25,2
10.2V	1217	831	717	431	285	120	85,1	48,0	25,2
10.8V	1144	781	681	409	270	118	83,4	48,0	24,6